
UN EJERCICIO DE VIOLENCIA. GUILLERMO ROS

07 octubre 2021 - 06 febrero 2022

UN EJERCICIO DE VIOLENCIA. GUILLERMO ROS
07 octubre 2021 - 06 febrero 2022

Comisaria:
Nuria Enguita

Lugar: Galería 6



ÍNDICE

1. Exposición
2. Actividades
3. Educación
4. Publicación
5. Contacto

1. EXPOSICIÓN

Guillermo Ros (Vinalesa, 1988) presenta en la galería 6 del IVAM una instalación que simula dos escenas congeladas, dos niveles con dos ambientes distintos en los que, como si de un videojuego se tratara, la lucha sucede. *Un ejercicio de violencia* refleja lo que de violento implica para el artista exponerse durante el proceso artístico o en el mismo acto de exhibir, que Ros plasma como un combate con la institución, con la arquitectura institucional.



*Un ejercicio de violencia. Guillermo Ros,
IVAM. 2021. Foto: Juan García*

En la planta baja se escenifica un bosque de columnas que se convierte en una sala hipóstila. Un campo de batalla que trabaja a partir de Berserk, el mítico manga de Kentaro Miura, una referencia habitual en sus piezas, en el que el protagonista es citado en una sala hipóstila donde no podrá utilizar adecuadamente su espada a causa precisamente de las columnas. Se trata de una lucha contra los elementos que componen esta sala y que dificultan el trabajo expositivo: las columnas originales de la arquitectura se confunden con las producidas por Ros, que se distinguen únicamente por las dentelladas de roedores y las incrustaciones de fragmentos de piedra pulida o en crudo. Esta piedra alude, por otra parte, a uno de los materiales que encontramos en la Llotja de la Seda de València y en muchos otros edificios o espacios emblemáticos del Siglo de Oro valenciano.

La planta superior desvela el misterio y aparece invadida de ratas rodeadas por restos de columnas y piedra —restos en los que encontramos incrustadas piezas de acero de damasco—, protagonizando una escena de ruina y derrota. De algún modo, estas figuras nos transportan de nuevo a la Llotja de la Seda y sus numerosas gárgolas, esculturas o relieves, que simbolizan la lujuria, lo perverso, escenas macabras que hacen referencia al mundo infernal.

En esta ocasión, las esculturas toman forma de roedores: ratas dispuestas a arrasar con el museo, con su arquitectura, alimentándose de todo ello con sus dientes de acero de damasco, que remiten a las incrustaciones en las piedras. Al mismo tiempo, sin

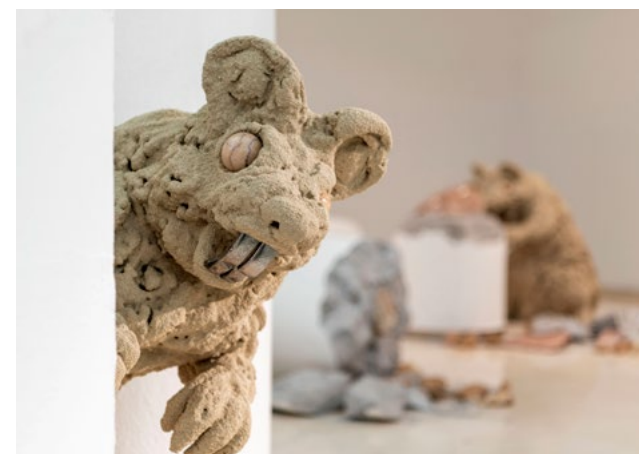
embargo, parte de sus cuerpos están en proceso de ser parasitados por la institución, de mimetizarse con el museo, con esa piedra caliza que encontramos en la planta baja, en la sala hipóstila.

Como las ratas, el artista, auto-explotado y sin disfraz, se enfrenta al contexto en el que expone y al material con el que trabaja, en un ejercicio de violencia contra la arquitectura del museo ante la que el propio creador —el arte— acabará sucumbiendo.

Todos estos elementos conforman un escenario que expone el imaginario de Ros, su forma de ver y entender el mundo del arte, y su particular análisis del contexto en el que (sobre)vive y trabaja. Ros centra su trabajo más reciente en la violencia inherente en el proceso de creación y presenta aquí su idea del artista como ser violentado, absorbido por el trabajo, y que olvida su propia condición física y mental.

En definitiva, se trata de un ejercicio de analogías, imaginarios y violencia que suman para culminar en una producción de tintes épicos. Las diversas capas y lecturas de cada uno de los elementos se resumen en el concepto de «lore», propio del lenguaje de los videojuegos, que supone el trasfondo de una historia o de un personaje y que Ros traslada al ámbito artístico: el «lore» de los elementos de la exposición, de la arquitectura del museo y el suyo propio, presentando una mezcla perfecta de referentes que conforman su personal entramado conceptual.

Un ejercicio de violencia. Guillermo Ros, IVAM. 2021. Foto: Juan García





*Un ejercicio de violencia. Guillermo Ros, IVAM.
Proceso de producción, 2021. Foto: Alberto Feijóo*

2. ACTIVIDADES

Conversación entre el artista Guillermo Ros y Nuria Enguita, comisaria de la exposición.

- 7 de octubre de 2021
- 19.00 h
- Auditorio Carmen Alborch

Durante el diálogo, el artista compartirá las investigaciones iniciales del proyecto en relación a su manera característica de trabajar, así como los procesos de trabajo con los que se ha enfrentado al encargo museístico.

Visita a la Lonja de Valencia con el historiador Eloi Boix

- Noviembre de 2021

Durante el recorrido por el edificio gótico, observaremos los paralelismos que hay entre la naturaleza arquitectónica de la Lonja de València y la exposición *Un ejercicio de violencia*, de Guillermo Ros. Se evidenciará hasta qué punto los verdaderos escultores de nuestro tiempo son herederos de una alcurnia de picapedreros sobre los que se ejerció una violencia brutal. Ahora bien, esta violencia ellos supieron devolverla imprimiéndola sobre el material inerte con el que trabajaban, la piedra, con tal fuerza y precisión, que su mensaje llega hasta nuestros días.

Conferencia de la filósofa y teórica Natalya Serkova

- Diciembre de 2021

Partiendo de las investigaciones que ha realizado para el texto que se incluye en el catálogo de la exposición, Natalya Serkova nos descubrirá que en todos los procesos, en todas las acciones, en todos los movimientos del mundo, se distingue una violencia subyacente, impersonal, una fuerza orientada a partes iguales hacia procesos de destrucción, reconstrucción y renacimiento. Estos actos de violencia van más allá del tiempo, son indiferentes a contextos, individuos o especificidades diversas, y se hacen patente en cosas que poseen todo tipo de escalas que van de lo insignificante a lo global. Al mismo tiempo, esta violencia hace aflorar las conexiones que unen ciertos fenómenos y la capacidad para reensamblar elementos diversos.

3. EDUCACIÓN

UN EJERCICIO DE MEDIOCRIDAD. Acciones reflexivas e impactos a partir de la exposición Un ejercicio de violencia. Guillermo Ros

Todo proceso de creación y transformación tanto en el arte como en la vida misma, es violento pero en numerosas ocasiones, también resulta imprescindible.

Se propone una visita a la exposición *Un ejercicio de Violencia*. Guillermo Ros desde el juego dialógico y compartiendo dinámicas de creación y reflexión colectivas, donde, a partir de prácticas del arte contemporáneo, nos enfrentaremos al espacio museo desde nuestra propia toma de consciencia. En estas sesiones visitaremos el silencio; lo que no se quiere ver; la fuerza ejercida de manera invisible, pero notable, en diferentes ámbitos; la precarización ejercida desde el sistema estructural que afecta nuestra cotidianeidad.

- Fechas: 14, 21, 28 octubre; 4, 11, 18 y 25 noviembre; 2, 9, 16 diciembre de 2021; 13, 20 y 27 enero y 3 febrero de 2022.
- Horario: 10.15-11.15 h y 11.30-12.30 h.
- Diseño y mediación: FRACTALS Educación Artística
- Duración: 60 minutos



*Un ejercicio de violencia. Guillermo Ros,
IVAM. 2021. Foto: Juan García*

VISITAS COMENTADAS

Con las visitas comentadas, la mediación viene de la mano de especialistas formados en Historia del Arte, Bellas Artes y Humanidades. Su intención es facilitar lecturas posicionadas de la exposición de Guillermo Ros en el IVAM al público asistente, y hacerlo de manera ágil y enriquecedora en los dos idiomas oficiales del territorio valenciano.

Información práctica

- Duración: 45 min. aprox.
- Dirigido a: público general
- Fechas: consultar la web del IVAM

5. PUBLICACIÓN

Con motivo de esta exposición, el IVAM edita un catálogo que incluye textos de la comisaria, Nuria Enguita, de Natalya Serkova, así como una conversación entre Julia Castelló y el artista Guillermo Ros sobre su proceso de trabajo.

La publicación está disponible en la recepción del museo y a través de la tienda online:

<https://tienda.ivam.es/>

6. CONTACTO

Departamento de Comunicación y Redes Sociales

comunicacion@ivam.es | Tel: 963 17 66 00