

# METZ & CO. LOS AÑOS CREATIVOS

IVAM CENTRE JULIO GONZÁLEZ

25 abril / 23 junio 1996

Entre 1920 y 1960 la empresa comercial Metz & Co. "Het warenhuis en de avant-garde" (Grandes Almacenes de la Vanguardia) –fundada en Amsterdam en 1900 por Joseph de Leeuw– mantuvo una política comercial innovadora y poco usual hasta aquel momento al trabajar en estrecha colaboración con arquitectos, diseñadores de interiores y artistas. Los responsables de esta original iniciativa fueron el ya mencionado Joseph de Leeuw (1872-1944) y su hijo Hendrik (1908-1978); ambos asumieron sucesivamente la dirección de Metz & Co. desde su fundación hasta 1973.

A lo largo de estos años, la compañía holandesa produjo toda una serie de productos como muebles, alfombras, tejidos, objetos de uso doméstico, etc..., realizados a partir de los diseños de Gerrit Rietveld, Bart van der Leck, Sonia Delaunay, Willem Penaat, Marcel Breuer, Alvar Aalto, George Vantongerloo y J.J.P. Oud, entre otros. Esta iniciativa constituyó un gran estímulo y una fuente de inspiración para otros empresarios holandeses.

Rietveld, Van der Leck, Delaunay y Penaat fueron los diseñadores más importantes de Metz & Co. Bart van der Leck, que tuvo gran influencia en las combinaciones cromáticas de Metz & Co., realizó varios diseños de alfombras, además de estampados para telas, prendas de vestir monocromas y pavimentos para suelos. También la presencia de Sonia Delaunay tuvo gran repercusión en los productos de Metz & Co.; la compañía adquirió, a lo largo de los años, más de doscientos diseños textiles de la artista franco-rusa, fabricando la mayor parte de ellos. Willem Penaat, arquitecto y uno de los pioneros del movimiento Arts & Crafts, también realizó numerosos diseños para Metz & Co. que se concretaron en objetos de uso doméstico e incluso en interiores completos. A lo largo de su andadura, la empresa holandesa produjo más de 1.300 diseños que abarcaron todos los campos del diseño, incluyendo desde pomos para puertas a proyectos de interiorismo.

En 1902, Joseph de Leeuw recibió los "derechos exclusivos para Holanda y sus colonias" como agente de la firma británica Liberty. Esta firma promovió en Gran Bretaña los principios estéticos del movimiento Arts & Crafts que fue concurrente con la vertiente holandesa de esta tendencia. Al igual que Arthur Liberty, Joseph de Leeuw mostró una gran sensibilidad hacia los nuevos estilos de vida y las modas, recogiendo las nuevas tendencias y aplicándolas a su actividad comercial.

Metz & Co. se convirtió así en una compañía para las élites sociales y culturales, creando una línea moderna de producción, en total consonancia con las iniciativas de las vanguardias de su tiempo.

Exposición organizada por el Stedelijk Museum, Amsterdam

IVAM CENTRE JULIO GONZÁLEZ

Guillem de Castro, 118 - 46003 Valencia  
Tel. (96) 386 30 00 - Fax (96) 392 10 94

De martes a domingo de 11 a 20 horas  
Domingo, día del Museo, entrada gratuita  
Lunes cerrado

Colaboran:

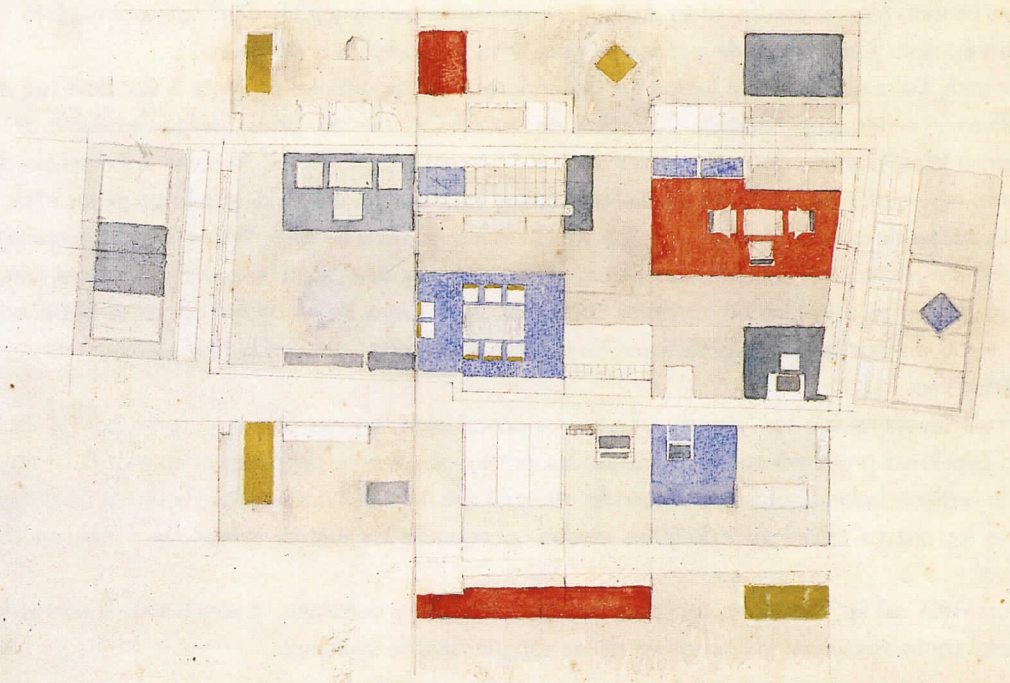


GENERALITAT VALENCIANA  
CONSELLERIA DE CULTURA, EDUCACIÓ I CIÈNCIA



METZ & CO. JOSEPH ANTON CREATOR

KLEURONTWERP DEURKOP T. 50



like the house

B. v. L. 34