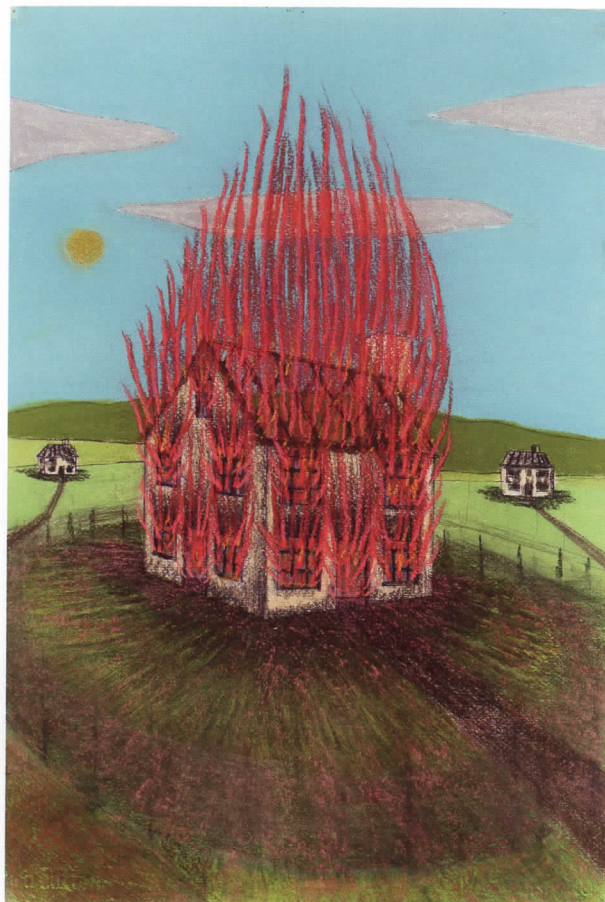


sors a Manchester: "El dibuix no és el registre d'una cosa/cara/lloc. Un dibuix és el registre d'un *PENSAMENT SOBRE AIXÒ*."

Esta exposició de dibuixos de John Davies il·lustra amb claredat el que han sigut les seues preocupacions com a creador des de 1965 fins a l'actualitat: la condició humana convertida en una mena d'escenificació del teatre de l'absurd; el rostre transmutat en patètica màscara de maniquí; la màgia i el foc purificador; la mort i els fantasmes: "Els morts i nosaltres, els vius, vivim plegats. Estem habitats, en la mateixa mesura, per records i per la nostra experiència quotidiana actual. Com en els vells casalots, en el nostre interior viuen altres persones, vells fantasmes..." (John Davies)



House on Fire (Casa en flames), 2005

INSTITUT VALENCIÀ D'ART MODERN

14 JULIOL - 2 SETEMBRE 2005

Guillem de Castro, 118 - 46003 València
Tel. 96 386 30 00 - Fax 96 392 10 94 - E-mail: ivam@ivam.es
<http://www.ivam.es>

De dimarts a diumenge de 10 a 20 hores
Diumenge, dia del Museu, entrada gratuïta
Dilluns tancat

Fire-Eater (Anger) (Devorador de foc [Ira]), 2002



JOHN DAVIES
DIBUIXOS 1967-2005

IVAM Institut Valencià d'Art Modern
GENERALITAT VALENCIANA
CONSELLERIA DE CULTURA, EDUCACIÓ I ESPORT



Swimmer (Nadador), 1994

L'artista John Davies (Cheshire 1946) és conegut per ser un dels màxims exponents de l'escultura britànica actual. L'àmplia retrospectiva dedicada per primera vegada al nostre país a la seua obra, la qual es podrà veure al Museo de Bellas Artes de Bilbao i a l'IVAM de València, ha permès que el públic espanyol pugua descobrir la gran fascinació que exercix el seu discurs plàstic figuratiu.

L'IVAM ha sigut objecte recentment per part de l'artista de la donació de 44 dibuixos que pertanyen a la seua col·lecció més personal. Este extraordinari conjunt enriqueix l'important fons que l'IVAM dedica a John Davies en les seues col·leccions, un total de 64 obres representatives de la seua àmplia trajectòria com a artista.

Si bé és innegable que les seues pintures, escultures i dibuixos formen un tot complex i coherent, des del principi, Davies ha vist la seua faceta de dibuixant com una activitat que es desenrotllava paral·lelament a la seua obra

tridimensional, una activitat íntimament relacionada amb esta, però essencialment distinta. Des d'un punt de vista ideal, Davies preferix que els seus dibuixos "existisquen per si mateixos. No m'agrada veure'ls per darrere de l'escultura." Mai no ha dibuixat en la mateixa habitació en què es dedica a modelar figures, i sovint els seus dibuixos han sigut més sobreixents en aquells moments en què l'escultura s'ha tornat impossible per a ell. Durant molts anys, Davies ha tingut penjat en el seu estudi un retall en què hi ha escrita una frase de Ruth Hopwell, un dels seus primers profes-

Journey (Night Train) (Viaje [Tren de nit]), 1993-94

