



Tañendo la lira, s.f.

la intensidad de su propia creación; que quiera hacer de su pintura algo vivo y palpitante, fuerte y conmovedor, lleno de sentimiento y pasión, pero a la vez delicado, irónico, sencillo, sutil y frágil. Convierte en un fin el propio proceso pictórico, buscando notas y contrastes, sin establecer ningún tipo de escalas ni jerarquías.



Muchacha con abanico, 1895

Exposición organizada por el IVAM y Caja Granada



INSTITUT VALENCIÀ D'ART MODERN  
28 MARZO - 28 MAYO 2006

Guillem de Castro, 118 - 46003 Valencia  
Tel. 96 386 30 00 - Fax 96 392 10 94 - E-mail: [ivam@ivam.es](mailto:ivam@ivam.es)  
<http://www.ivam.es>  
De martes a domingo de 10 a 20 horas  
Domingo, día del Museo, entrada gratuita  
Lunes cerrado

Corral de la casa Marco, s.f. (fragmento)

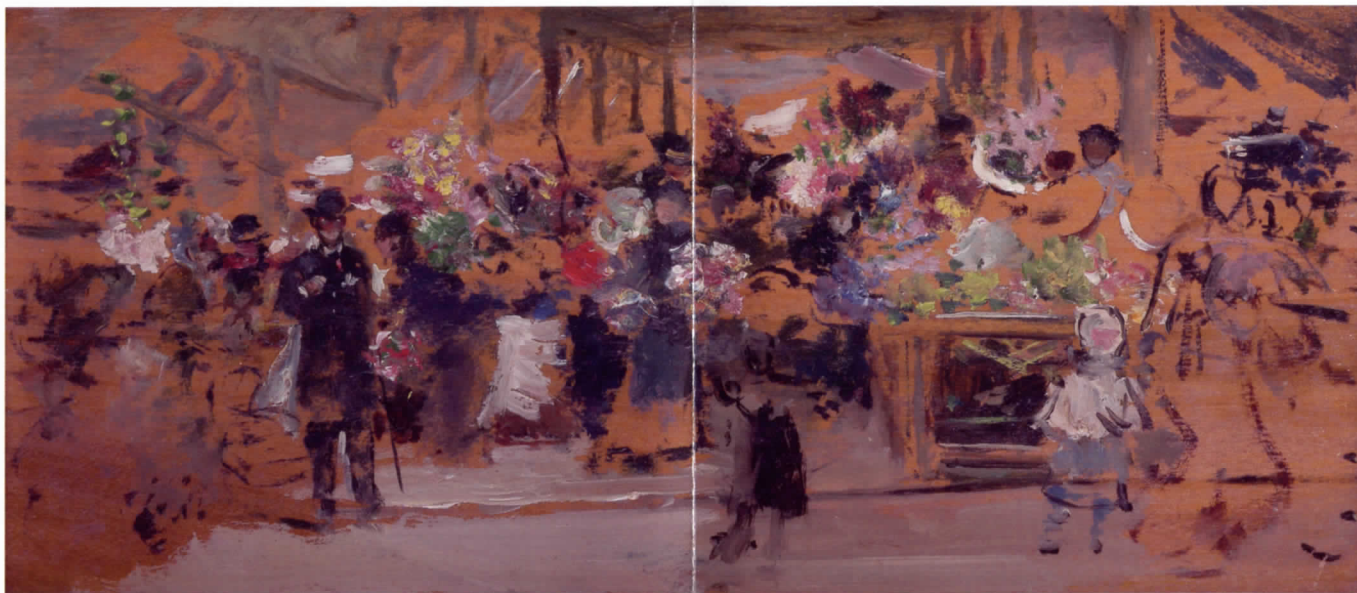


# Ignacio Pinazo

Historia, estudios e impresiones

Esta segunda exposición antológica dedicada a Pinazo en el IVAM, dentro del ciclo que tiene lugar coincidiendo con el nonagésimo aniversario de su fallecimiento, permite de nuevo apreciar la pluralidad de registros y la versatilidad de este gran pintor valenciano. La presente muestra nos brinda la posibilidad de volver a disfrutar de una serie de piezas que no se habían visto desde la lejana exposición de 1981 en Madrid y Valencia, así como de otras muchas que se exhiben ahora por primera vez, con lo que ello supone de aportación a la paulatina catalogación de la ingente obra de Pinazo. Bajo el subtítulo “Historia, estudios e impresiones”, se ha reunido un conjunto de óleos, dibujos y acuarelas que permite adentrarse en el proceso creativo de algunas piezas muy importantes del

Escena de mercado, s.f.



artista y sus fases, de modo que se establezca un diálogo cruzado entre los bocetos y la obra definitiva, destacando en este sentido los dibujos preparatorios de *Las hijas del Cid* o los del *Desnudo de frente*. En la medida de lo posible se ha intentado equilibrar una trama cronológica y temática, que se rompe y recupera en distintos momentos, en función de las secuencias que marcan ciertas obras. Las flores son un aspecto y nexo destacado en la exposición y el catálogo, dejando ver el amor y la sensibilidad de Pinazo hacia la naturaleza.

La producción de Pinazo es demasiado amplia como para aferrarnos a una sola lectura interpretativa. Ni es exclusivamente el artista vanguardista que a veces se ha querido ver, ni es el



Desnudo femenino, s.f.



En la Iglesia, s.f.

pintor académico que pudieran hacer pensar sus obras más realistas y acabadas. Pinazo maneja distintos modos de expresión, su creación es bastante polivalente y rica como para constreñirse a una mera definición, acorde con nuestros intereses, que dejase oculta parte de la realidad y complejidad del artista y de su obra. Se puede considerar a Pinazo uno de los pintores españoles más proclives a la experimentación de su tiempo. El análisis y las posibilidades del propio proceso pictórico son los aspectos que él encuentra más inquietantes y fascinantes, algo que le conduce a una especie de frenesí y pasión por la pintura. A través de esta indagación y síntesis de los procesos, Pinazo intuye y se aproxima a muchas cuestiones y evoluciones de la plástica más moderna. Parte de la modernidad de la obra de Pinazo quizá radique también en