



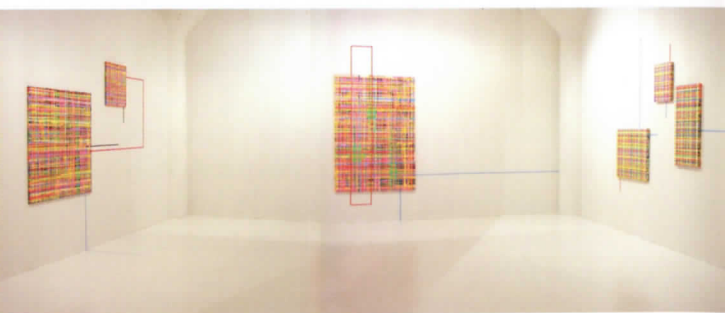
Red (Rojo), 2007

Técnica mixta sobre madera con objetos de cristal y 4 estantes de vidrio, 162 x 212 x 20 cm Galería Daniel Maman Fine Art

ra y escultura y traspasar la barrera entre el espacio del espectador y el de la obra. Hay muchas maneras de interpretar estas sugerentes realizaciones, mas la representación en ellas de recipientes –un motivo frecuente en Canovas– reivindica el papel votivo y comunal del arte, como si éste fuera el lugar donde depositar nuestros deseos, sueños, oraciones y anhelos, una fuente de la que nutrirnos.

PINTURAS CONECTADAS

Estas obras representan un fase distinta, tal vez única. Aquí la experiencia acumulada de la superficie



Connected Paintings (Pinturas Conectadas), s.f.
Instalación compuesta de 9 piezas. Acrílico sobre tela
Medidas variables
Colección del artista

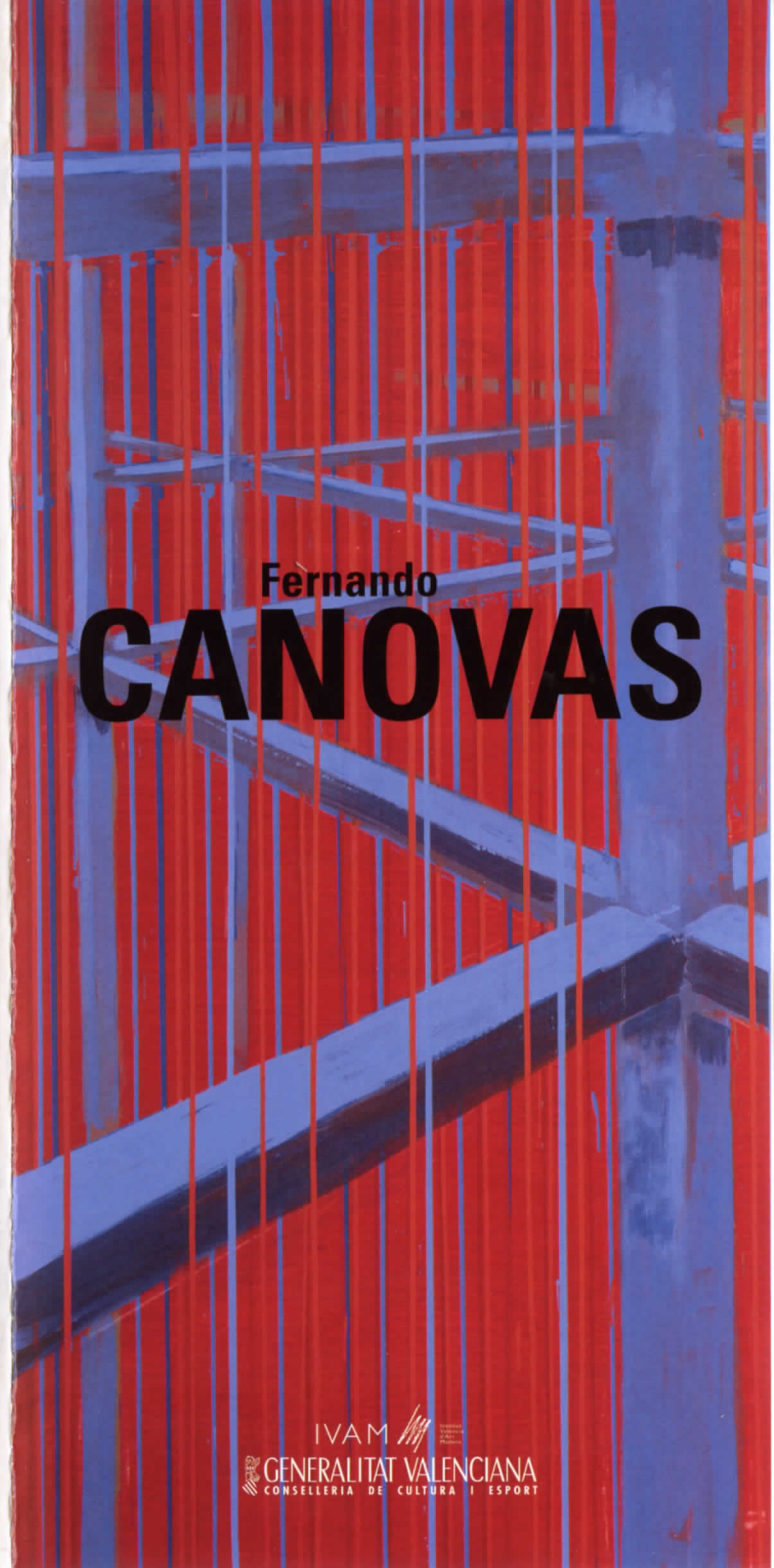
abstracta y la cuadrícula se derrumba en cortinas prácticamente impenetrables. Su intrincación y color invitan a prestar una mayor atención, aunque sean precisamente estos elementos los que nos compliquen la visión. Unidos por líneas geométricas, umbilicales, crean una red. Todo en estas pinturas es paradójico: son planas, pero sugieren una compleja profundidad; son relativamente pequeñas, pero colonizan el vasto espacio circundante, incluso el correspondiente al espectador.



INSTITUT VALENCIÀ D'ART MODERN
19 JULIO - 9 SEPTIEMBRE 2007

Guillem de Castro, 118 - 46003 Valencia
Tel. 96 386 30 00 - Fax 96 392 10 94 - E-mail: ivam@ivam.es
<http://www.ivam.es>

De martes a domingo de 10 a 20 horas
Domingo, día del Museo, entrada gratuita
Lunes cerrado



Fernando
CANOVAS

IVAM
GENERALITAT VALENCIANA
CONSELLERIA DE CULTURA I ESPORT

Durante casi tres décadas, la exploración de las distintas dimensiones de la pintura —espacial, perceptiva y alegórica— ha sido una constante en la obra del artista argentino Fernando Canovas.

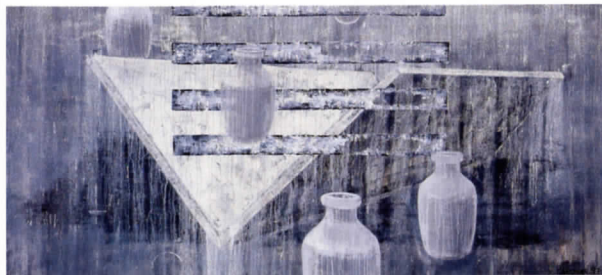
Nacido en Buenos Aires en 1960, Canovas se trasladó a París a principios de los ochenta para estudiar en la École des Beaux-Arts. En esta ciudad y bajo la influencia de dos importantes artistas del siglo xx, Pierre Alechinsky y Roberto Matta de Echaurren, Canovas maduró un estilo rico y diferenciador en el que combina, con idéntica destreza, la abstracción y la representación simbólica.

Su carrera está marcada por bruscos cambios de estilo. Sin embargo, estos giros, que acometió con una valentía que pocos pintores de su generación pueden igualar, expresan sus perennes preocupaciones: la exploración del espacio y el paisaje, las implicaciones de la cuadrícula, las raíces primordiales de la arquitectura y de todas las formas creadas y el desarrollo de símbolos que son, al mismo tiempo, personales y universales.

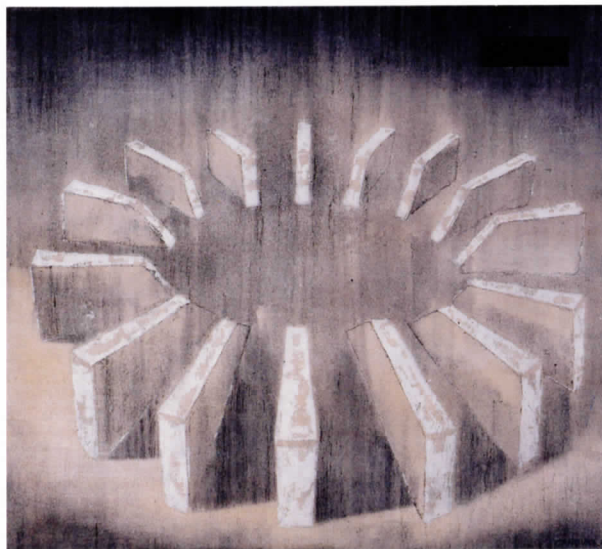
La exposición de Canovas que ahora presentamos constituye una generosa selección de los trabajos que ha desarrollado en su trayectoria. Dispuestas en forma cronológica las pinturas que se exhiben trazan un mapa de sus investigaciones: revela lo mucho que Canovas tiene en común con algunos artistas fundamentales de las últimas tres décadas y cómo, en un giro abrupto, se desvía para emprender su propio camino. Aunque la muestra está agrupada en periodos específicos, Canovas nunca abandona del todo ninguno de los temas visuales que aborda. A menudo, regresa a los motivos que exploró años antes o simultanea distintas estrategias. Al visitar sus estudios, tanto el de Buenos Aires como el de Nueva York, se tiene la impresión de que en ellos trabajan varios artistas. No obstante, esta retrospectiva pretende descubrir la unidad subyacente en su obra, los temas que dan cohesión a su incesante crecimiento artístico.

PERIODO GRIS

Las obras pintadas en los ochenta y noventa forcejean con una gran cantidad de cuestiones, a menudo a escala monumental. Una paleta deliberadamente restringida permite a Cánovas aplicar a la superficie unas texturas



Final de viaje, 1997
Acrílico sobre tela, 230 x 330 x 20 cm Galería Daniel Maman Fine Art



Margarita, 2000
Acrílico sobre tela, 180 x 200 cm Galería Daniel Maman Fine Art

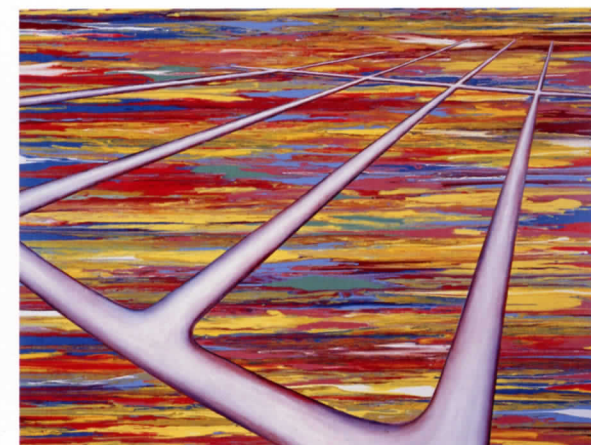
poderosas y delicadas al mismo tiempo. También le da motivos para explorar la relación entre el dibujo y la pintura, la superficie y el fondo. En estos trabajos, el artista introduce temas clave, entre ellos, el impacto psíquico de la arquitectura, la presencia de los símbolos y el poder de la narrativa alegórica.

ARQUEOLOGÍAS URBANAS

Como adentrarse en la mítica fragua de Vulcano, estas pinturas nos acercan al origen primordial de las formas. Sus estructuras arquitectónicas e industriales, que surgen descarnadamente de lugares anónimos (quizás el inconsciente, quizás algún plano antaño sagrado y ahora sepultado en el olvido), evocan un vocabulario de masas y formas a partir del cual se pueden modelar todas las construcciones del mundo.

ANDAMIOS Y PAISAJES ORGÁNICOS

Entre los pintores contemporáneos, Canovas es el más partidario de enfrentarse con lo conocido y con lo desconocido. En estas obras, crea una especie de ciencia-ficción: propone minuciosas visiones de paisajes que nunca hemos visto y estructuras geométricas que no



Stasis (Estasis), 2007
Acrílico sobre tela, 160 x 220 cm Galería Daniel Maman Fine Art

parecen tener más propósito que su propia proliferación. Como en sueños, lo geométrico puede, de repente, convertirse en orgánico; lo duro, en blando; lo que puede parecer "sólo una pintura" nos puede sumir en un mundo del que no podemos escapar.

SERIE REPISAS

Al igual que en alguno de sus primeros trabajos, en esta serie busca desbaratar la distinción entre pintu-