



ZHANG GUIMING *Otoño gélido*, 2006. Tinta y papel, 132 x 68 cm

sus obras, características también del propio artista, representan un ambiente en el que se entremezclan lo antiguo y lo moderno así como la realidad y la ilusión. El lenguaje y las figuras que muestra en sus cuadros son la representación de la añoranza del artista por el estado puro y primario de la humanidad, que es en realidad la expresión espontánea de la educación, la tolerancia y el gusto del artista.



DAI MINGDE *Serie Yi-Armonía*, 2000. Tinta y papel, 178 x 288 cm

INSTITUT VALENCIÀ D'ART MODERN

29 JULIO - 31 AGOSTO 2008

Guillem de Castro, 118 - 46003 Valencia  
Tel. 96 386 30 00 - Fax 96 392 10 94 - E-mail: [ivam@ivam.es](mailto:ivam@ivam.es)

<http://www.ivam.es>

De martes a domingo de 10 a 20 horas

Domingo, día del Museo, entrada gratuita

Lunes cerrado

## 2008艺术中国，当代水墨画展 2008 ARTE CHINO

TINTA Y PAPEL CONTEMPORÁNEOS



Chen Jialing, Zhang Guiming, Yang Zhengxin, Dai Mingde, y Lu Fusheng son cinco maestros modernos de la tinta y el agua residentes en Shangai.

El arte de la tinta y el agua es la contribución de la cultura china al mundo, y también un rasgo de la civilización oriental. Las obras maestras de los cinco artistas son la mejor aportación de la innovación artística moderna. Los conceptos tradicionales de la tinta china y el agua se funden con las ideas occidentales mientras sus raíces y su alma quedan explícitamente reservadas. Quizás como fruto de la inconsciencia o de la inevitabilidad histórica, han dejado abierto un nuevo capítulo en las pinturas a la tinta y el agua.

Chen Jialing es conocido desde hace tiempo. Sus series de flores de loto resultó ser una bocanada de aire fresco a principios de los años ochenta, puesto que fue ejemplar en su originalidad y mostraba los rasgos distintivos de su mundo espiritual. Dedicó gran atención a la combinación de efectos controlados e incontrolados, mediante los cuales pretende adentrarse en un nuevo estado artístico. Así, hemos presenciado la búsqueda de Chen del Lingbian o el cambio espiritual del estilo meticuloso a la pincelada libre, del retrato a las flores de loto, y de la tinta y agua en papel de arroz a la pintura de porcelana con pasos firmes hacia el paraíso del arte. "La aparición de Zhang Guiming ha supuesto el paso de la

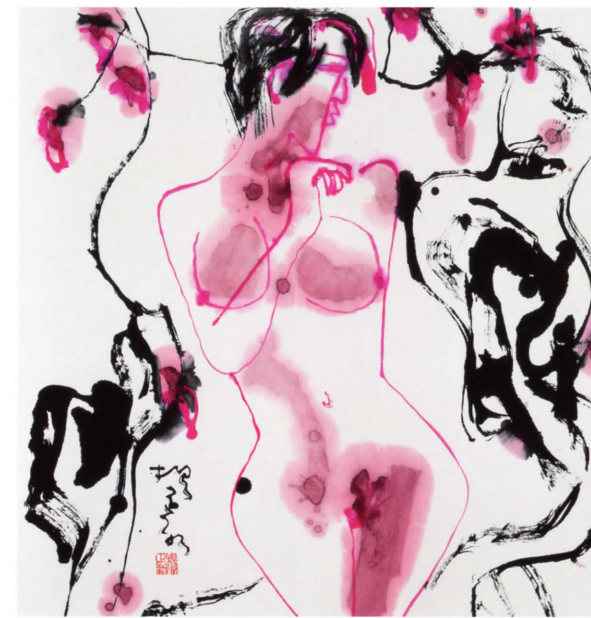
CHEN JIALING *Campanilla*, 2007. Tinta y papel, 140 x 140 cm



modernidad de la pintura china de la retaguardia a la primera línea. Ha dado a los críticos de arte modernos tantas emociones como desconciertos", dijo una vez un crítico. La innovación de Zhang radica en la rotura de lo tradicional desde la distorsión y la decoración de elementos como la flor, el pájaro, la rama y la hoja a la reconstrucción de un nuevo esquema, en el que simplifica y señala las ideas abstractas de la pintura mediante colores brillantes, varios espacios y tiempos que recuerdan una sinfonía y que dan una sensación de frescura al espectador.

Yang Zhengxin, de carácter generoso y honesto, es un excelente pintor que derrocha una pasión romántica. Es versátil en los campos de flor-y-pájaro, paisaje y retrato con estilos variados y poco convencionales. Los solemnes y místicos cuadros, de pinceladas fuertes e inimaginables, muestran el gran talento y el valor del pintor con su fuerza explosiva insaciable y su deslumbrante variabilidad. A partir de las técnicas occi-

LU FUSHENG *La era de los anuncios*, 2000. Tinta y papel, 180 x 87 cm



YANG ZHENGXIN *Desnudo n.º 7*, 2006. Tinta y papel, 68 x 60 cm

dentes dio a luz a una enérgica modernidad que surgía de los encantos tradicionales bajo la premisa de mantener la esencia de la pintura tradicional china de la tinta y el agua. Las obras de Dai Mingde, con sus caracteres pictográficos chinos como base y lo abstracto del arte como eje principal, nos muestra una pintura caligráfica. Integra los métodos occidentales de la abstracción con la antigua cultura de la nación china, combinando la suavidad con la agresividad de un modo armónico con el que modernizar la tradición, la cual no sólo cumple con la cultura nacional sino que también satisface las demandas modernas. La pintura caligráfica heredada y es portadora de la tradición de la pintura y la caligrafía chinas así como del estilo nacional por crear un nuevo paradigma. Esto nos da abundantes matices del mundo artístico de Dai ya que se trata de una combinación del arte tradicional de la tinta y el agua con los estilos occidentales modernos realizada por un asiático contemporáneo.

Lu Fusheng es un artista erudito que muestra un gran interés por el estado de aislamiento y dominante inteligencia que experimentaron los antiguos sabios y dejar ver en sus obras una meditación intelectual moderna y una búsqueda por una ontología histórica y vital. La antigüedad, belleza y delicadeza de