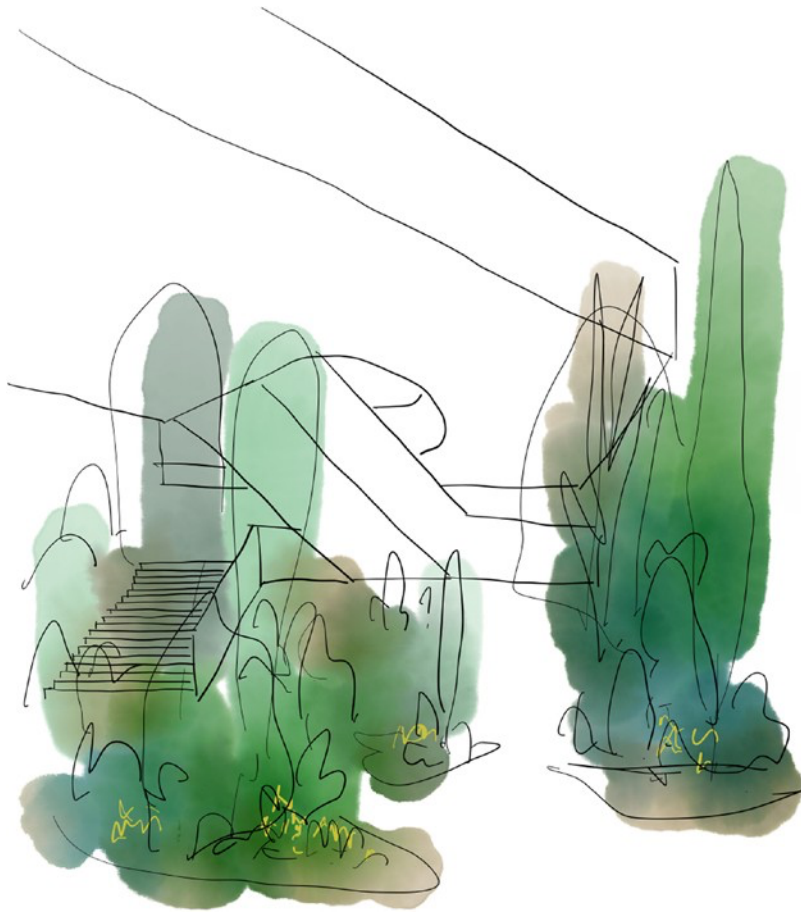


Un jardí que creix i es comparteix

Programació especial pel Dia Internacional dels Museus 2023



IVAM

La vida vegetal és la vida en tant que exposició integral, en continuïtat absoluta i en comunió global amb el medi (...). No es pot separar —ni físicament ni metafísicament— la planta del món que l'acull. Ella és la forma més intensa, més radical i més paradigmàtica de ser al món.

La vida de les plantes, Emanuele Coccia

En el marc de la celebració del Dia Internacional dels Museus, l'IVAM reverdeix i presenta una programació que s'instal·la i activa el jardí efímer que creixerà al seu vestíbul. El Centre Julio González, entre el 18 i el 21 de maig, acull un jardí que replanteja els espais del museu donant pas a la creació de llocs de reunió, descans i diversió en col·lectiu.

La instal·lació *Un jardí al museu!*, una proposta de Maria Pedro Ferrer, Javier Rivera Linares i Jaime García Mira, presenta un plantejament verd per al present i el futur del museu que vol generar un diàleg al vestíbul de l'IVAM entre la vegetació, l'edifici i la gent que l'habiten, com a reflexió sobre la importància de renaturalitzar les ciutats i les seues architectures.

Des del dijous 18 de maig fins al final de setmana, el jardí efímer de l'IVAM acollirà accions, visites, trobades, activacions, tallers, i programes específics i altres que, ja en marxa a la programació del museu, floriran amb noves formes durant aquests dies. Tot per possibilitar un espai on compartir, dialogar i reflexionar al museu, i fer-ho des d'una altra òptica i amb altres perspectives i sensacions visuals, tàctils i sonores.

Programació

Dijous 18 de maig

10:00 h.

M'ha nascut un jardí!

Educació Infantil. Grup tancat (CEIP Dr. Olóriz).

Un jardí ha florit al museu! A partir de la instal·lació efímera *Un jardí al museu!*, ens perdrem amb els cinc sentits per aquest nou espai del museu, ple d'olors, textures, colors i sons. Sonen les plantes? Què ens evoquen les aromes?

Una mediació de Massa Salvatge.

13:00 h.

Ens veiem al jardí: trobada de mediadores i col·laboradores

Públic general i interessat.

A l'hora de l'aperitiu, ens asseurem al jardí per trobar-nos amb les col·laboradores que activen la programació pública i d'educació de l'IVAM per compartir experiències, plantes i pensaments.

A càrrec de l'equip de mediació de l'IVAM, amb Mar Bonet, Julia Castelló, Alba Oller, Elena Rocamora, Elena Sanmartín, Eva Bravo, Gema Gil, Empar Polanco, Fani Grande.

17:30 h.

Cloenda del projecte *L'extraordinari!*

Acomiadem aquest projecte d'oci artístic expandit, *L'extraordinari!*, que ha posat el focus a les famílies veïnes del museu, convidant-les a vindre a veure els resultats de les investigacions resultants dels mesos de treball i a compartir un temps de jocs al jardí.

A càrrec del Col·lectiu Viridian.



CORTS VALENCIANES

18:00 h.

Creuar el Jardí i obrir els programes.

Poliglòtia i Els Grans

Per primera vegada i, de manera pública, les i els participants d'*Els Grans* i *Poliglòtia: Escola de Sabers diversos*, es trobaran al jardí per compartir idees sobre la urgència mediambiental i la necessitat de reverdir les nostres ciutats i pensaments. Així mateix, ens proposaran algunes mirades intervingudes sobre les exposicions de l'IVAM.

A càrrec de Paco Inclán, les i els participants d'Els Grans i Poliglòtia: Escola de Sabers diversos i l'equip de mediació de l'IVAM.

Viernes 19 mayo

11:15 h.

Museu ni del no... ni del jardí

Educació secundària. Grup tancat (IES Misericòrdia).

Es pot cridar a un museu? Es pot plantar un test dins d'un museu? I cantar-lo a un test que està dins d'un museu? Amb aquesta proposta adaptada a un museu-jardí, seguirem explorant els límits i les convencions de les institucions i els espais.

Una mediació de Gema Gil i Óscar Blanco.

12:00 h.

Taller *Rapsòdia en verd*. Mediacions i observacions a partir del jardí efímer de l'IVAM

Educació especial. Grup tancat (CRIS Sant Pau).

Inspirat a l'àlbum *Plantasia*, de Mort Garson, en aquesta proposta explorarem els vincles entre el paisatge natural i la visualitat; entre el subjecte, la naturalesa, la cultura i els seus diàlegs. Indagarem en les diferents representacions dels elements vegetals, seguint una metodologia arxivística, però, alhora, posant especial atenció en els diferents modes de percepció.

Una proposta de Sofia Alemán acompanyada de l'equip de mediació de l'IVAM.

17:30 h.

Un museu fresquet!

Educació Infantil / famílies (3-6 anys).

El jardí de l'IVAM envaeix el museu de verd, el refresca, sonen ocellets i les plantes ens fan ombra, com fa olor, sap i se sent un museu ple de plantes i flors? Amb aquest taller, dedicat especialment a famílies amb xiquetes i xiquets de 3 a 6 anys, respirarem i viurem junts al jardí i descobrirem els espais ocults del museu.

Equip de mediació de l'IVAM.

Dissabte 20 de maig

12:00 h.

Taller *Rapsòdia en verd*. Mediacions i observacions a partir del jardí efímer de l'IVAM

Públics adult i jove.

Inspirat en l'àlbum *Plantasia*, de Mort Garson, en aquesta proposta adreçada expressament a públic adult interessat en noves formes de creació des del fotogràfic explorarem els vincles entre el paisatge natural i la visualitat; entre el subjecte, la naturalesa, la cultura i els seus diàlegs. Indagarem en les diferents representacions dels elements vegetals, seguint una metodologia arxivística, però, alhora, posant especial atenció en els diferents modes de percepció.

Una proposta de Sofia Alemán acompanyada de l'equip de mediació de l'IVAM.

19:00 h.

Visita comentada a l'exposició *Aref El Rayess. Obres (1958-1978)*

Dins de la proposta de visita especial a l'exposició d'Aref El Rayess, recentment inaugurada, es finalitzarà la visita ocupant i comentant el jardí efímer del museu.

Idioma: Castellà. Equip de mediació de l'IVAM.

20:00 h.

Visita a *Un jardí al museu!*

Visita especial a la instal·lació vegetal efímera que presideix el vestíbul del museu a càrrec de l'equip de paisatgisme que l'ha dissenyat, conformat per Maria Pedro Ferrer, Javier Rivera Linares i Jaime García Mira.

21:30 h.

Cremà de *Bosc geomètric. Una escultura inèdita,* d'Alfredo Ruiz

Camins cap a la modernitat a les falles va mostrar cronològicament a l'IVAMLab2 de l'IVAM l'obra de l'artista Alfredo Ruiz. El va convertir, durant gairebé dos mesos, en una mena de bosc de maquetes, dibuixos i llibres. Al centre s'ubicava la falla *Bosc geomètric*. Una escultura inèdita, que era la representació del lloc boscós, colorit i ple de vida del qual l'artista extreu les idees.

El *Bosc geomètric* es cremarà a l'esplanada de l'IVAM.
Que creme el que és bonic.

22:30 h.

Visita comentada a l'exposició *La creació oberta i els seus enemics: Asger Jorn en situació*

Després de finalitzar el recorregut de la visita especial a l'exposició d'Asger Jorn, s'acompanyarà el grup fins al jardí efímer, ubicat al vestíbul del museu, perquè puguin conèixer més detalls sobre aquesta proposta.

Idioma: Valencià. Equip de mediació de l'IVAM.

Diumenge 21 de maig

12:00 h.

Taller *Rapsòdia en verd*. Mediacions i observacions a partir del jardí efímer de l'IVAM

Públic familiar.

Inspirat a l'àlbum *Plantasia*, de Mort Garson, en aquesta proposta explorarem els vincles entre el paisatge natural i la visualitat; entre el subjecte, la naturalesa, la cultura i els seus diàlegs. Indagarem en les diferents representacions dels elements vegetals seguint una metodologia arxivística, però alhora posant especial atenció en els diferents modes de percepció.

Una proposta de Sofia Alemán acompanyada de l'equip de mediació de l'IVAM.

12:00 h.

Visita comentada a l'exposició *La Nave 1984-1991*

La visita a l'exposició del col·lectiu de disseny valencià La Nave es combinarà amb una xicoteta estada final a la intervenció efímera *Un jardí al museu!*.

Idioma: Castellà. Equip de mediació de l'IVAM.

13:00 h.

Una planta al meu balcó!

La instal·lació *Un jardí al museu!* acull una sèrie de testos d'herbes aromàtiques que, el diumenge 21 a partir de les 13:00 h, seran repartits entre els i les visitants que s'acosten al museu. Cada persona es podrà portar un test per plantar-lo als balcons, terrasses o cobertes fent, amb aquest xicotet gest, un museu expandit i verd al llarg de la ciutat.



GENERALITAT
VALENCIANA

IVAM